

社会福祉法人 さくら福祉会
認知症対応型共同生活介護事業所

入居申込み・相談・見学随時受付けています。
お気軽にご相談下さい。



グループホームみどり

〒999-6702 酒田市砂越緑町5丁目43番地
TEL : 0234-61-7551 FAX : 0234-61-7561



グループホームかほく

〒999-3511 河北町谷地字砂田207-1
TEL : 0237-71-1201 FAX : 0237-71-1202



グループホームみかわ

〒997-1311 三川町大字青山字箴元22-1
TEL : 0235-68-1088 FAX : 0235-68-1081



グループホーム北山形

〒990-0885 山形市嶋北3丁目10-6
TEL : 023-664-0788 FAX : 023-681-2801



グループホームまつやま

〒999-6862 酒田市字西田12-5
TEL : 0234-61-4088 FAX : 0234-61-4087



グループホーム村山

〒995-0208 村山市大字富並1469-9
TEL : 0237-52-7033 FAX : 0237-57-2155



グループホーム亀ヶ崎

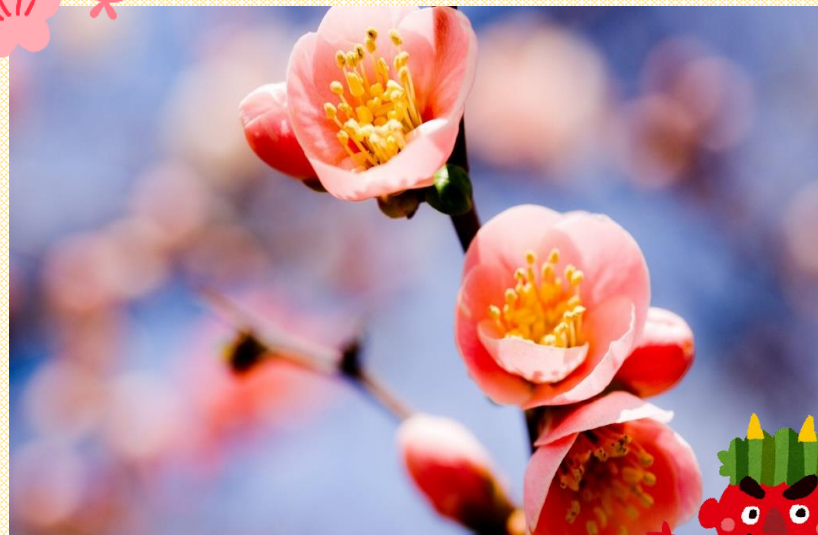
〒998-0842 酒田市亀ヶ崎4丁目1-14
TEL : 0234-21-0880 FAX : 0234-21-2306



グループホーム大江

〒990-1101 大江町大字左沢536-1
TEL : 0237-62-6615 FAX : 0237-62-6616

流れ星☆便り



発行月：2024年3月



発行元：グループホーム北山形

節分



3月の行事予定

- ひな祭り
- 誕生日会



暖かい日や寒い日が入り交じり、三寒四温で春が近づいてきてますね。

二月は節分にて豆まきを行いました。赤鬼と青鬼が登場し、利用者様全員でボールを投げつけ無事に撃退！「顔が怖い、やっつけてやる！」と大盛り上がりでした。その後は赤鬼のケーキを提供させて頂き、皆様、「かわいくて食べれない、でもとっても美味しいね！」と好評でした。

二月は地震を想定した避難訓練も行いました。皆様慌てることなくスムーズに退避行動を取れ、無事に終わることが出来ました。

季節の変わり目は体調を崩される方が増える頃です。利用者様、職員一同体調に気をつけ過ごしてまいります。

(グループホーム北山形広報係)

