

社会福祉法人 さくら福祉会
認知症対応型共同生活介護事業所

入居申込み・相談・見学随時受付しています。
お気軽にご相談下さい。



グループホームみどり
〒999-6702 酒田市砂越緑町5丁目43番地
TEL : 0234-61-7551 FAX : 0234-61-7561



グループホームかほく
〒999-3511 河北町谷地字砂田207-1
TEL : 0237-71-1201 FAX : 0237-71-1202



グループホームみかわ
〒997-1311 三川町大字青山字箴元22-1
TEL : 0235-68-1088 FAX : 0235-68-1081



グループホーム北山形
〒990-0885 山形市嶋北三丁目10-6
TEL : 023-664-0788 FAX : 023-681-2801



グループホームまつやま
〒999-6862 酒田市字西田12-5
TEL : 0234-61-4088 FAX : 0234-61-4087



グループホーム村山
〒995-0208 村山市大字富並1469-9
TEL : 0237-52-7033 FAX : 0237-57-2155



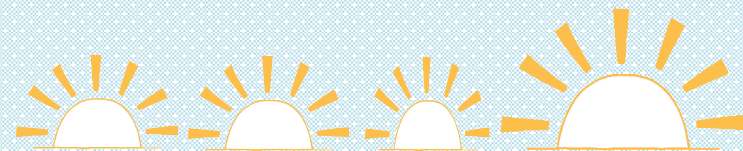
グループホーム亀ヶ崎
〒998-0842 酒田市亀ヶ崎4丁目1-14
TEL : 0234-21-0880 FAX : 0234-21-2306



グループホーム大江
〒990-1101 大江町大字左沢536-1
TEL : 0237-62-6615 FAX : 0237-62-6616



どんがだより

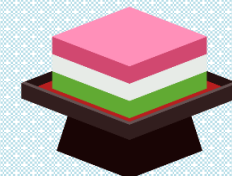


3月号

～ グループホームかほく 理念 ～

私たちは地域の中で
その人らしく安心して
楽しく笑顔で生活できる
温かみのあるホームを目指します

発行：令和 6年 3月
発行元：グループホームかほく



節分

2月3日は節分👹
「鬼は外ー！福は内ー！」と大きな声で
豆まき(銀玉)を行いました。



バレンタインデー



HAPPY VALENTINE♡
あまーいお菓子を召し上がれ

誕生日会

おたんじょうび
おめでとう

★素晴らしい一年で
ありますように🌟



3月の行事予定

- 誕生会
- ひな祭り
- ホワイトデー

編集後記

暖かく気温の高い日が多くなってきました。冬から春へと季節の移ろいを感じます。季節の変わり目ですので体調を崩さないように努めていきましょう。

グループホームかほく広報