

社会福祉法人 さくら福祉会
認知症対応型共同生活介護事業所

入居申込み・相談・見学随時受付けています。
お気軽にご相談下さい。



グループホームみどり

〒999-6702 酒田市砂越緑町5丁目43番地
TEL : 0234-61-7551 FAX : 0234-61-7561



グループホームかほく

〒999-3511 河北町谷地字砂田207-1
TEL : 0237-71-1201 FAX : 0237-71-1202



グループホームみかわ

〒997-1311 三川町大字青山字歳元22-1
TEL : 0235-68-1088 FAX : 0235-68-1081



グループホーム北山形

〒990-0885 山形市嶋北三丁目10-6
TEL : 023-664-0788 FAX : 023-681-2801



グループホームまつやま

〒999-6862 酒田市字西田12-5
TEL : 0234-61-4088 FAX : 0234-61-4087



グループホーム村山

〒995-0208 村山市大字富並1469-9
TEL : 0237-52-7033 FAX : 0237-57-2155



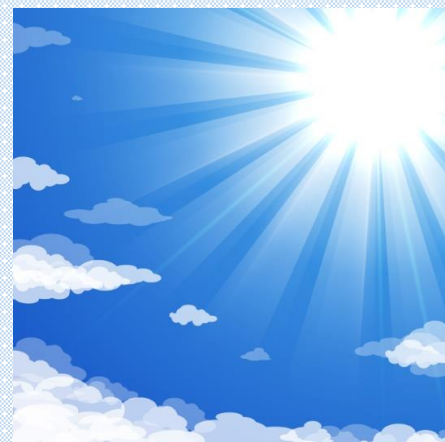
グループホーム亀ヶ崎

〒998-0842 酒田市亀ヶ崎4丁目1-14
TEL : 0234-21-0880 FAX : 0234-21-2306



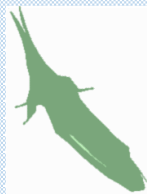
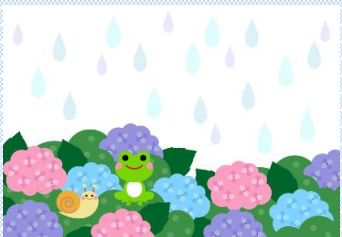
グループホーム大江

〒990-1101 大江町大字左沢536-1
TEL : 0237-62-6615 FAX : 0237-62-6616



発行年月：令和4年7月
グループホーム亀ヶ崎

日頃の様子



編集後記

6月に梅雨が明け、毎日暑い日が続いております。室温管理や水分補給など熱中症対策を万全にして夏を乗り切りたいと思います。

7月の行事予定

- セタ&誕生会
- ゲーム大会



社会福祉法人 さくら福祉会
 認知症対応型共同生活介護事業所
グループホーム亀ヶ崎
 〒998-0842 酒田市亀ヶ崎4丁目1-14
 TEL : 0234-21-0880 FAX : 0234-21-2306
<http://www.sakura-welfare.jp/>